

Unterkünfte Heidelberg

Kurze Wege zu also

...mit ÖPNV oder zu Fuß

Hotel Neu Heidelberg

Kranichweg 15, 69123 HD
Tel. 06221/73820
www.neu-heidelberg.de
EZ ab 61 €T, App.ab 366 €/Wo
Details: Restaurant; 10 Min.
per Bus zu also.

PremierInn

Kurfürsten-Anlage 23,
69115 HD-Weststadt **TN Tipp**
Tel. 06221 / 648 48 99
EZ ab 50 €, ohne Frühstück
Heidelberg.City@premierinn.com
Details: in 10 Min Straßenbahn
Linie 5 (Mannheim) Stadt-
bücherei bis Wieblingen Mitte;
schnell im Stadtzentrum

... mit Auto / Motorrad:

Gästehaus Mina und Jakob 5 PKW-Minuten.

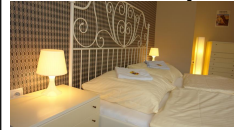
Frau Susanne Berger
Grenzthof No. 7, Mit WLAN
App mit Küche ab ca. 80 €
Wochenbuchung: 5 % Rabatt
Tel.06202/9705999
Abhol-/ Bring-Service:
Hauptbahnhof Heidelberg
pension@mina-und-jakob.de

Looks Inn

Dischingerstr. 14, 69123 HD
Tel. 0151-27072321,
EZ ab 36€, www.looks-inn.com
Details: Gewerbegebiet Nahe
Autobahn, 8 PKW-Minuten.

Heidelberger Altstadt

Lotte – Backpackers



Burgweg 3, 69117 HD
Tel. 06221 - 735 0 725
<http://www.lotte-heidelberg.de>;
EZ/DZ ab 64 €. **Details:** klein &
persönlich – TN Tipp.

Weißer Bock Hotel



Große
Mantelgasse
24, 69117
HD, Tel
06221/
90 00 0
www.weisserbock.de, EZ ab 75 €, DZ ab
105 €. **Details:** Mit Restaurant!

Neuenheim/

Morata-Haus

Gegenüber HD Schloss
Gästezimmer, Neuenheimer
Landstr. 2, 69120 HD, Tel.
06221 137870, EZ Du/WC
ab 74 €, **TN Tipp für bad.**
Diakonie Sonderkonditionen
reservierung@morata-haus.de

Handschuhsheim

Jugendherberge HD



Tiergartenstr.5, 69120 HD
Tel. 06221/651190; ÜF EZ
33,40 € (ab 2.N. 30€),
www.jugendherberge-heidelberg.de **Details:** Am Zoo
also Akademie verleiht gerne
einen **Gruppenausweis**

Bergheim

Steffis Hostel

Alte Eppelheimer Straße 50
69115 HD, Tel. 06221/7782772
www.hostelheidelberg.de, DZ
Alleinnutzung 45€, Etagenbad

Hotel Qube ****



Bergheimer Str. 74, 69115 HD
Tel.: 06221-18 79 90
www.qube-heidelberg.de
EZ ÜF ab 120 € / DZ 140 €
Details: Restaurant

Weststadt / Bahnstadt

Boarding House

Rohrbacher Str.32,
69115 HD-Weststadt
Tel. 06221/ 43 40 50
www.boardinghouse-hd.de
1-Zi.-App. ab 108 €.

B&B Hotel

Rudolf- Diesel-Str. 7
69115 HD-Bahnstadt
Tel. 06621 / 13720
EZ ab ca. 55 €, barrierefreie Zi
www.hotelbb.de
Details: kostenfreie Parkplätze.

Hotelo

Czernyring 42-44, 69115 HD-
Bahnstadt, Tel. 06221/6517739
www.hotelo-heidelberg.com
EZ 4 Nächte ab 216 €
WLAN., Klimaanlage
Tips: Zimmer nach hinten
buchen; Essen Mandy's Diner!

Star Inn Hotel & Suites

Speyerer Straße 9, 69115 HD
Tel. 06221/36000, 2-Zi-App. ab
App 4 Nächte ab ca. 360 €
WLAN., Klimaanlage
heidelberg.info@staycity.com

In der Umgebung

Hotel Neckarperle

Hauptstr. 449, 68535 Edingen-
Neckarhausen,
Tel. 06203/2181
www.neckarperle.com
ÜF EZ ab ca. 38 €.
Details: mit Restaurant &
Biergarten.

Hotel Birkenhof



Birkenhof 6, 69214 Eppelheim
Tel. 06221/79180
www.birkenhof-eppelheim.de;
ÜF EZ ab 79 €, DZ ab 109 €,
App. 1 P ab 80 €, 2 P ab 95 €.
Details: Familienbetrieb, ruhig,
Restaurant, Frühstücksbuffet,
Parkplätze

Hotel Zur Turmstube

Gewerbestr. 22,
69221 Dossenheim
Tel: +49 (06221/864922
Preis: ÜF EZ 50 € mit
Frühstücksbuffet + Parkplatz.
www.zur-turmstube.de
Details: OEG Linie 5 zu Fuß
erreichbar (40 Min. Anfahrt zu
also); Gewerbegebiet, ruhig.

Midori Guesthouse

Friedrich-Ebert-Str. 4, 69221
Dossenheim, EZ ab 56 €,
Pantryküche 2,50 pro Tag,
Tel.06221 - 87 29 80
www.midori-guesthouse.com

Private Zimmer & Wohnungen

Heidelberger Altstadt

Heidelberg Apeartments
Weigl&Weigl GbR, Marcus
Weigl, Hauptstraße 161
69117 Heidelberg,
App. ab ca. 99 € (WiFi, Netflix)
zuzüglich 50€ Endreinigung
mail@heidelberg-apheartments.com
Tel. 0152 53 18 2564

Schlierbach & Ziegelhausen

Gästezimmer End

69118 HD-Ziegelhausen,
www.heidelberg-zimmer.eu
EZ ab 30 €; DZ ab 50 € o.F.

Gästezimmer Payer **TN-Tipp!**

Steinbachweg 5, 69118 HD
gaestezimmer.payer@t-online.de, Tel. 06221/803093
EZ / FeWo ab 30 € o.F.

FeWo Fährmannshaus

69118 HD-Ziegelhausen,
Tel. 06221-889940, ab 35 €.
Freies WLAN
Roswitha.cira@web.de
www.ferienwohnungen-in-heidelberg.de

Ferienwohnung Steingarten

Steingartenweg 6, 69118 HD,
1 P. ab 40€, 2 ab 50 €, 3. P
ab10 € pro Übernachtung,
Tel. 06221-8939144

Gästewohnung Sabine

Kronenweg 2, 69118 HD
Tel. 06221-803462, 35 €, inkl.
Endreinigung / Bettwäsche /
NK, s.falter@gmx.de

Ferienwohnungen Wätzig

Schweizertalstr. 8, 69118 HD,
Tel. 06221-800324,
1 Zi ab 42 / 2 Zi ab 50 € / Tag.
www.waetzig.de, Buchung:

Kirchheim

Gastehaus Conny

5 Ferienwohnungen 1,5 – 3 Zi
Hagellachstr. 10
69124 HD-Kirchheim
info@hd-fewo.de
Tel. 06221 4304525

Frau Anneliese Hassler B&B

69126 HD-Kirchheim
Tel. 06221-780743, ab 25 €
www.gaestezimmer-heidelberg.de **Nichtraucher**

Ferienwohnung Leishof

Pleikartsförster Str. 33
69124 HD, 06221-7142993,
ab 40 €, leishof@web.de
<http://www.heidelberg-pension.de/69124-apartment-leishof.html#tzs>

Internet-Buchung

www.hotelsheidelberg.net/
www.bedandbreakfast.de/heidelberg
www.heidelberg-marketing.de

Nahverkehr in Heidelberg

**Verkehrsverbund Rhein-
Neckar - <http://www.vrn.de>:**

Günstige BahnCard-Tickets

BC-Ticket im Nahverkehr,
Sondertickets am Automaten
(Fahrten in Heidelberg
Preisstufe 2 VRN).

DB-Fahrkarte mit- City-Ticket

An- & Abfahrt nach Heidelberg
für BahnCard Besitzer > 100
km Entfernung inklusive.

